

## Contenedores Maritimos

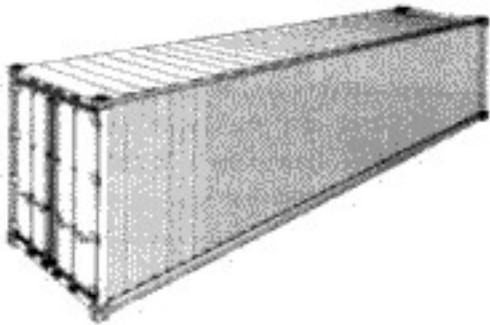
### CONTENEDORES COMUNES o DRYVAN

#### 20 Pies Standard 20' x 8' x 8'6"

Tara : 2300 kg / 5070 lb  
Carga Max. : 28180 kg/62130 lb  
Max. P. B. : 30480 kg/67200 lb

Medidas	Internas	Apertura Puerta
Largo:	5898 mm / 19'4"	2340 mm / 7'8"
Ancho:	2352 mm / 7'9"	2280 mm / 7'6"
Altura:	2393 mm / 7'10"	

Capacidad Cub. : 33,2 m3 / 1172 ft3



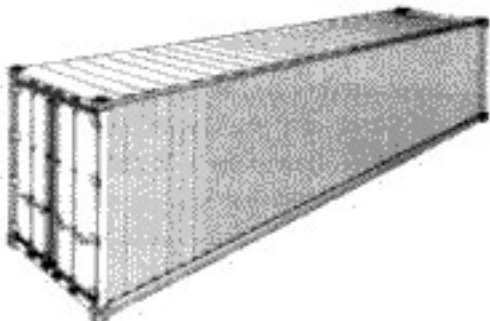
Descripción: Disponible para cualquier carga seca normal. Ejemplos: bolsas, pallets, cajas, tambores, etc

#### 40 Pies Standard 40' x 8' x 8'6"

Tara : 3750 kg / 8265 lb  
Carga Max. : 28750 kg / 63385 lb  
Max. P. B. : 32500 kg / 71650 lb

Medidas	Internas	Apertura Puerta
Largo:	12032 mm / 39'6"	2340 mm / 7'8"
Ancho:	2352 mm / 7'9"	2280 mm / 7'6"
Altura:	2393 mm / 7'10"	

Capacidad Cub. : 67,7 m3 / 2390 ft3



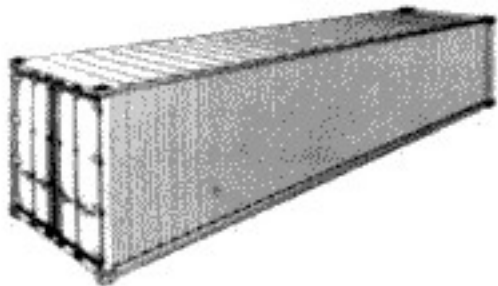
Descripción: Disponible para cualquier carga seca normal. Ejemplos: bolsas, pallets, cajas, tambores, etc

## 40 Pies High Cube 40' x 8' x 9'6"

Tara : 3940 kg / 8685 lb  
Carga Max. : 28560 kg / 62965 lb  
Max. P. B. : 32500 kg / 71650 lb

Medidas	Internas	Apertura Puerta
Largo:	12032 mm / 39'6"	2340 mm / 7'8"
Ancho:	2352 mm / 7'9"	2585 mm / 8'6"2280
Altura:	2698 mm / 8'10"	

Capacidad Cub. : 76,4 m3 / 2700 ft3



Descripción: Especial para cargas voluminosas. Ejemplo: tabaco, carbón.

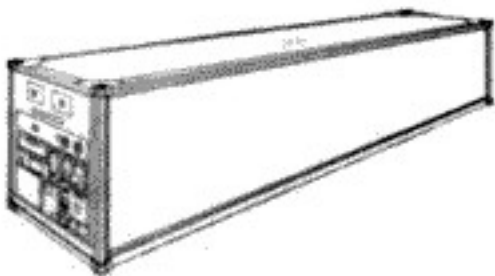
## CONTENEDORES REFRIGERADOS INTEGRALES o REEFER

### 20 Pies 20' x 8' x 8'6"

Tara : 3080 Kg / 6790 lb.  
Carga Máx. : 27400 Kg / 60410 lb.  
Máx. P. B.: 30480 kg / 67200 lb

Medidas	Internas	Apertura Puerta
Largo:	5444 mm / 17'10"	2276 mm / 7'5"
Ancho:	2268 mm / 7'5"	2261 mm / 7'5"
Altura:	2272 mm / 7'5"	

Capacidad Cub. : 28,1 m3 / 992 ft3



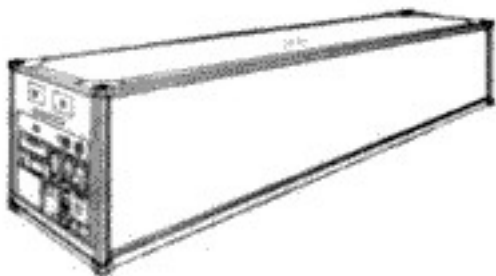
Descripción: Con equipo propio de generación de frío. Diseñados para el transporte de carga que requiere temperaturas constantes sobre bajo cero. Ejemplo: carne, pescado, frutas, etc.

### 40 Pies 40' x 8' x 8'6"

Tara : 4800 Kg / 10580 lb.  
Carga Máx. : 27700 Kg / 61070 lb.  
Máx. P. B.: 32500 kg / 71650 lb

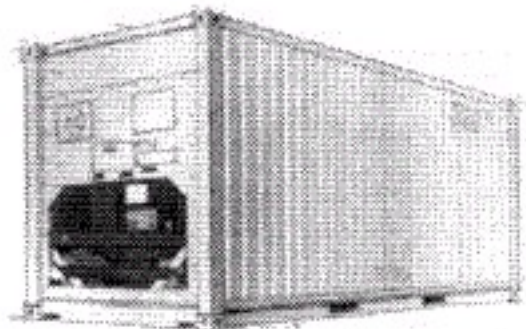
Medidas	Internas	Apertura Puerta
Largo:	11561 mm / 37'11"	2280 mm / 7'5"
Ancho:	2280 mm / 7'5"	2205 mm / 7'3"
Altura:	2249 mm / 7'5"	

Capacidad Cub. : 59,3 m3 / 2075 ft3



Descripción: Con equipo propio de generación de frío. Diseñados para el transporte de carga que requiere temperaturas constantes sobre bajo cero. Ejemplo: carne, pescado, frutas, etc.

### 40 Pies High cube 40' x 8' x 9'6"



Tara : 4850 Kg / 10690 lb.  
Carga Máx. : 29150 kg / 64270 lb  
Max. P. B.: 34000 kg / 74960 lb

Medidas	Internas	Apertura Puerta
Largo:	11561 mm / 37'11"	2276 mm / 7'5"
Ancho:	2268 mm / 7'5"	2501 mm / 8'2"
Altura:	2553 mm / 8'4"	

Capacidad Cub. : 67 m3 / 2366 ft3

## CONTENEDORES INSULADOS PHORTOLE o CONAIR

### 20 Pies Reefer Conair 20' x 8' x 8'

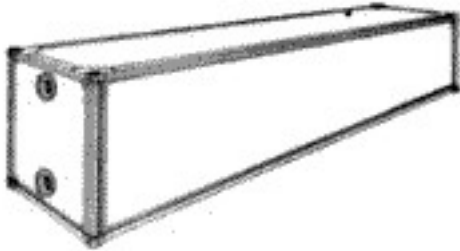
Tara : 2650 Kg / 5840 lb.

Carga Máx. : 21350 kg / 47070 lb

Max. P. B.: 24000 kg / 52910 lb

Medidas	Internas	Apertura Puerta
Largo:	5750 mm / 18'10"	2271 mm / 7'5"
Ancho:	2260 mm / 7'5"	2085 mm / 6'10"
Altura:	2110 mm / 6'11"	

Capacidad Cub. : 27,4 m<sup>3</sup> / 970 ft<sup>3</sup>



Descripción: Sin equipo generador de frío. Preparados para el transporte de carga que requiere temperaturas constantes. Ejemplo: manzanas, frutas, etc.

### 20 Pies Reefer Conair 20' x 8' x 8'6"

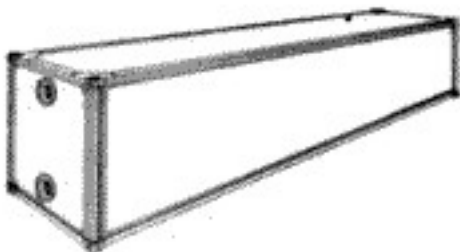
Tara : 2780 Kg / 6130 lb.

Carga Máx. : 24220 kg / 61070 lb

Max. P. B.: 27000 kg / 67200 lb

Medidas	Internas	Apertura Puerta
Largo:	5444 mm / 17'10"	2300 mm / 7'6"
Ancho:	2300 mm / 7'6"	2215 mm / 7'4"
Altura:	2250 mm / 7'5"	

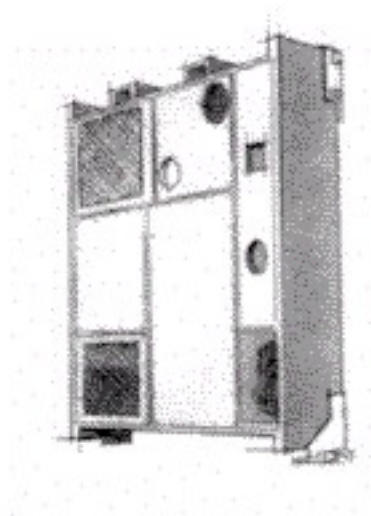
Capacidad Cub. : 29,8 m<sup>3</sup> / 1052 ft<sup>3</sup>



Descripción: Sin equipo generador de frío. Preparados para el transporte de carga que requiere temperaturas constantes. Ejemplo: manzanas, frutas, etc.

## Equipo auxiliar tipo Clip On Apto para contenedores tipo Conair 20' y 40'

Descripción: 220/240 V. - 50/60 hz. , 3 - Phase. Con este equipo auxiliar se puede mantener el frío durante el transporte de puerta a puerta.



## OTRO TIPO DE CONTENEDORES

### Open top 20 Pies Open top 20' x 8' x 8'6"

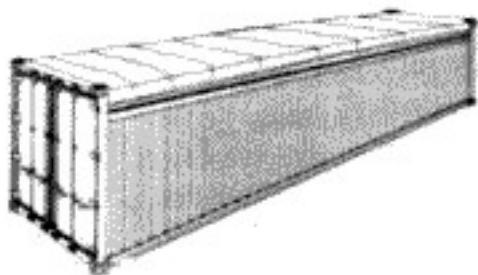
Tara : 2360 kg / 5200 lb  
Carga Max. : 28120 kg / 62000 lb  
Max. P. B. : 30480 kg / 67200 lb

Medidas	Internas
Largo:	5889 mm / 19'4"
Ancho:	2345 mm / 7'9"
Altura:	2346 mm / 7'9"

Apertura Puerta
2300 mm / 7'8"
2215 mm / 7'6"

Capacidad Cub. : 32,4 m3 / 1144 ft3

Apertura techo
Largo: 5492 mm / 18'
Ancho: 2184 mm / 7'3"



Descripción: Presentan el techo removible de lona, especialmente diseñado para transporte de cargas pesadas o dimensiones extras. Permiten la carga y descarga superior. Ejemplos: maquinarias pesadas, planchas de mármol, etc.

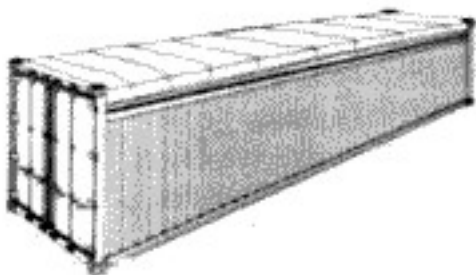
## Open top 40 Pies Open top 40' x 8' x 8'6"

Tara : 2360 kg / 5200 lb  
Carga Max. : 30140 kg / 66750 lb  
Max. P. B. : 32500 kg / 71650 lb

Medidas	Internas	Apertura Puerta
Largo:	12024 mm / 39'6"	2340 mm / 7'8"
Ancho:	2352 mm / 7'9"	2244 mm / 7'6"
Altura:	2324 mm / 7'7"	

Capacidad Cub. : 65,7 m<sup>3</sup> / 2320 ft<sup>3</sup>

Apertura techo  
Largo: 11874 mm / 38'11"  
Ancho: 2184 mm / 7'3"

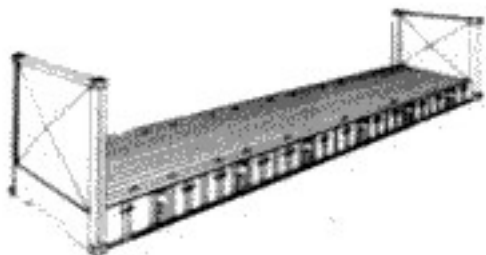


Descripción: Presentan el techo removible de lona, especialmente diseñado para transporte de cargas pesadas o dimensiones extras. Permiten la carga y descarga superior. Ejemplos: maquinarias pesadas, planchas de mármol, etc.

## Flatrack tipo fijo no plegable 20 y 40' Pies Flatrack 20' / 40' x 8' x 8'6"

Tara : 4030 kg / 8880 lb	5000 kg / 8880 lb
Carga Max. : 28470 kg / 62770 lb	40000 kg / 90300 lb
Max. P. B. : 32500 kg / 71650 lb	45000 kg / 99180 lb

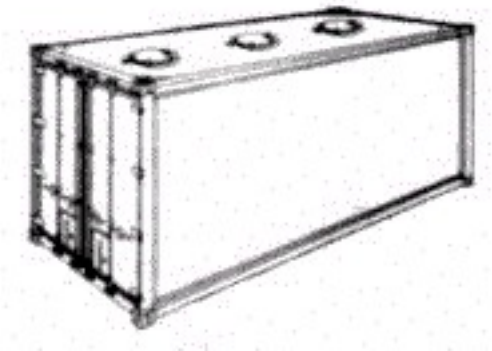
Medidas	Internas	Internas
Largo:	5940 mm / 19'6"	12132 mm / 39'9"
Ancho:	2345 mm / 7'8"	2400 mm / 7'10"
Altura:	2346 mm / 7'8"	2135 mm / 7'



Descripción: Con terminales fijos o rebatibles, sin laterales. Diseñados para el transporte de carga de grandes dimensiones. Ejemplo: maquinarias, etc.

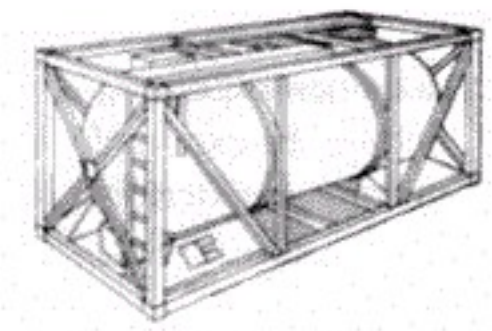
### **Contenedor Granelero de 20'**

Descripción: Con tomas superiores y descarga por precipitación. Revestidos especialmente, permiten el transporte de granos. Ejemplo: malta, semillas, etc.



### **Contenedor Tanque de 20' y 40'**

Descripción: Existen múltiples aplicaciones y diseños de estos contenedores. Los hay revestidos para el transporte de productos químicos corrosivos, o para la carga de aceites y vinos. Hay disponibilidad de equipos con calefacción para otras cargas especiales.



### **Contenedor Plataforma de 20' y 40'**

Descripción: Diseñados para el transporte de carga de grandes dimensiones o extra peso. Ejemplo: maquinaria rodante, etc.

